



*earning every day-ahead your trust
stepping forward to the future*

opcom operatorul pieței de energie electrică și de gaze naturale din România

Funcționarea Pieței pentru Ziua Următoare

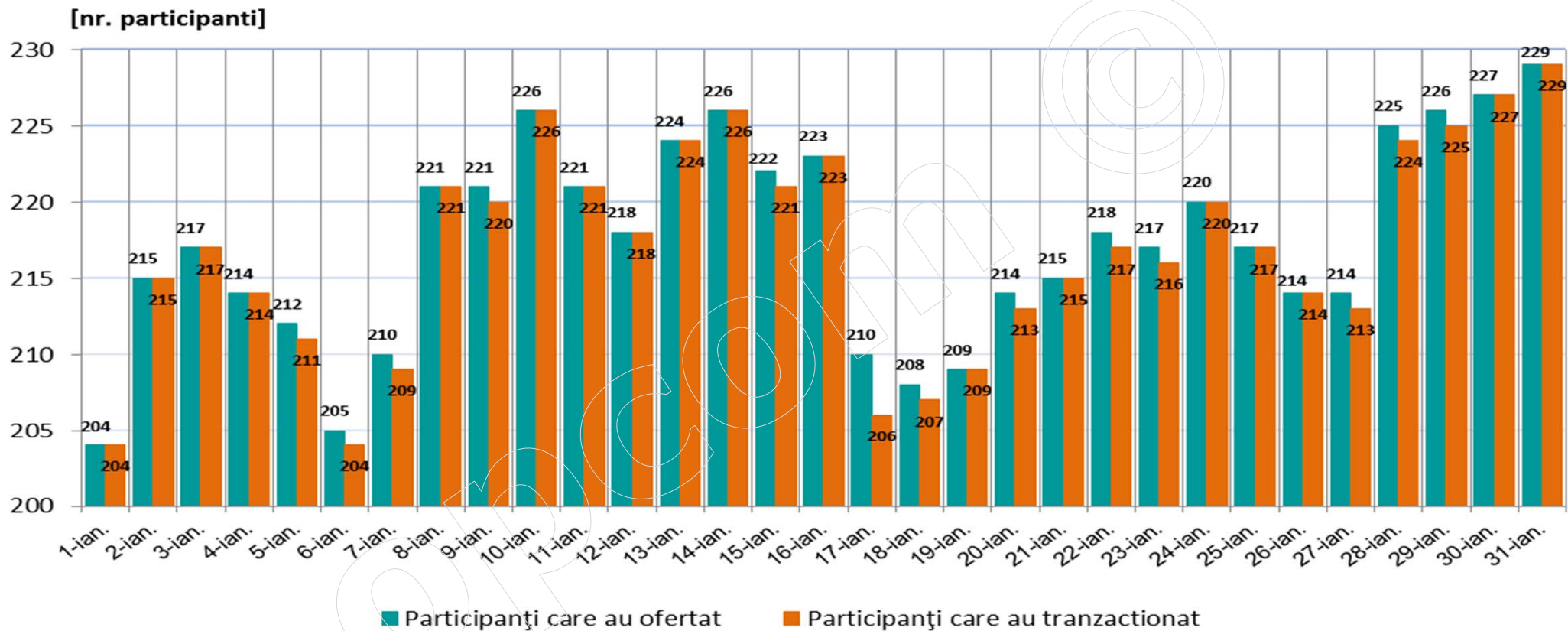
01 – 31 ianuarie 2016



earning every day-ahead your trust
stepping forward to the future

operatorul pieței de energie electrică și de gaze naturale din România

Numărul de participanți care au ofertat și tranzacționat pe PZU în perioada 01 – 31 ianuarie 2016



Nr. maxim al participantilor care au ofertat = 229

Nr. mediu al participantilor care au ofertat = 217

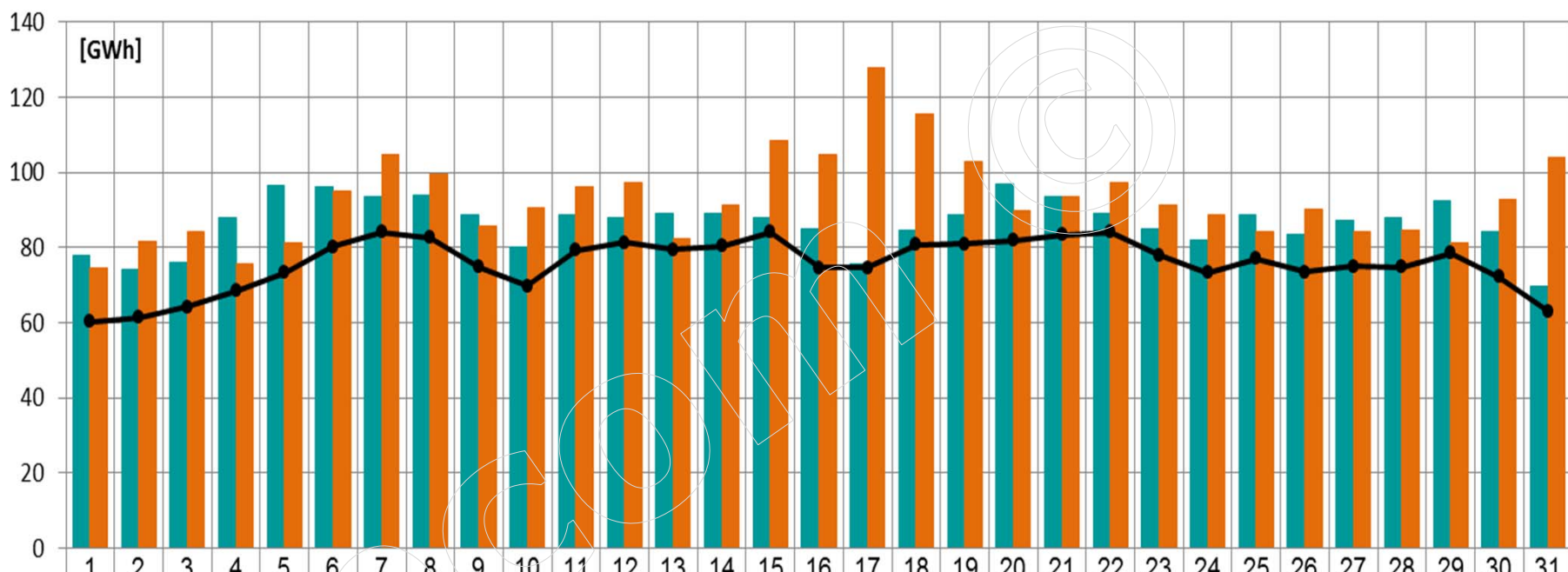
Nr. mediu al participantilor care au tranzacționat = 217



*earning every day-ahead your trust
stepping forward to the future*

opcom operatorul pieței de energie electrică și de gaze naturale din România

Volumele zilnice de energie electrica oferitate si tranzactionate în perioada 01 – 31 ianuarie 2016



	1	2	3	4	5	6	7	8	9	10	11	12	13	14	15	16	17	18	19	20	21	22	23	24	25	26	27	28	29	30	31
Oferta de Cumparare	78	74	76	88	97	96	93	94	89	80	89	88	89	89	88	85	76	85	89	97	94	89	85	82	89	83	87	88	93	84	70
Oferta de Vanzare	75	82	84	76	81	95	105	100	86	91	96	97	82	91	108	105	128	116	103	90	94	97	91	89	84	90	84	85	81	93	104
Volum Tranzactionat	60	61	64	68	73	80	84	83	75	70	79	81	79	80	84	75	75	81	81	82	83	84	78	73	77	74	75	75	79	72	63

Volumul ofertelor cumparare = 2.682 GWh

Volumul ofertelor vanzare = 2.881 GWh

Volumul total tranzactionat = 2.350 GWh

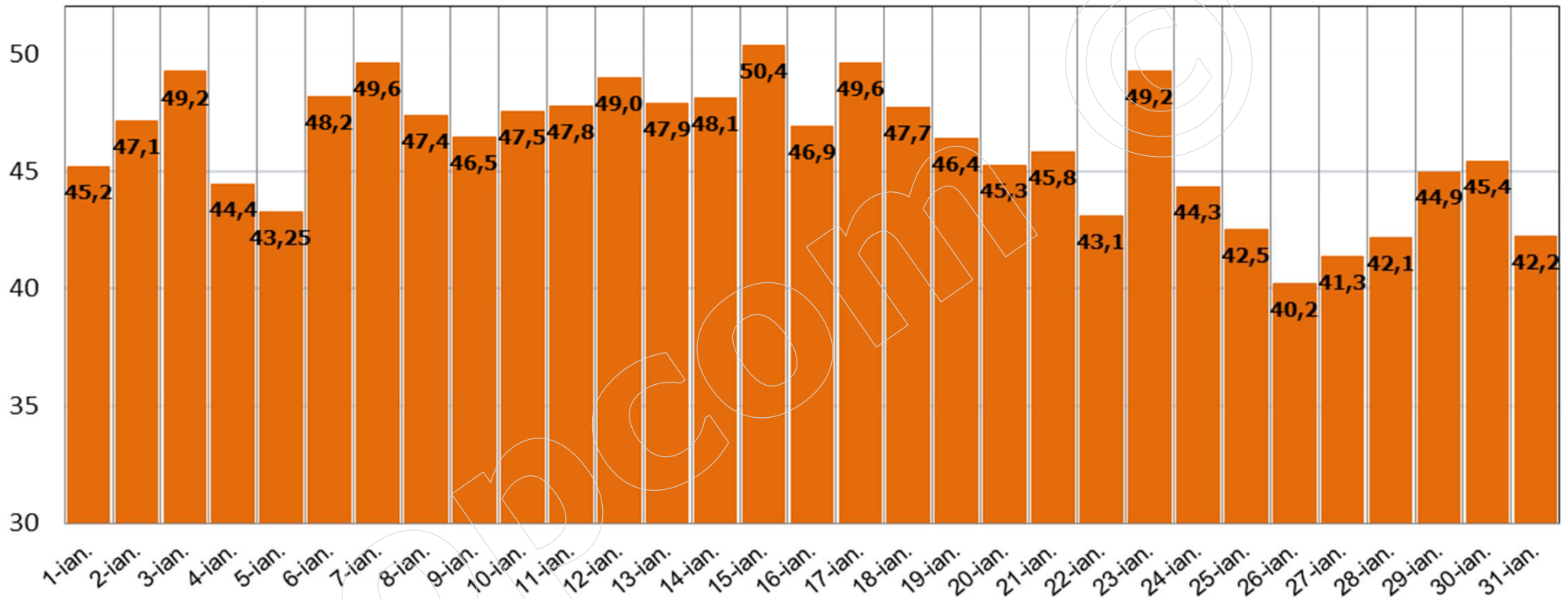


earning every day-ahead your trust
stepping forward to the future

operatorul pieței de energie electrică și de gaze naturale din România

Ponderea zilnică a tranzacțiilor pe PZU în prognoza consumului intern în perioada 01 – 31 ianuarie 2016

[%]



Ponderea medie = 46 %

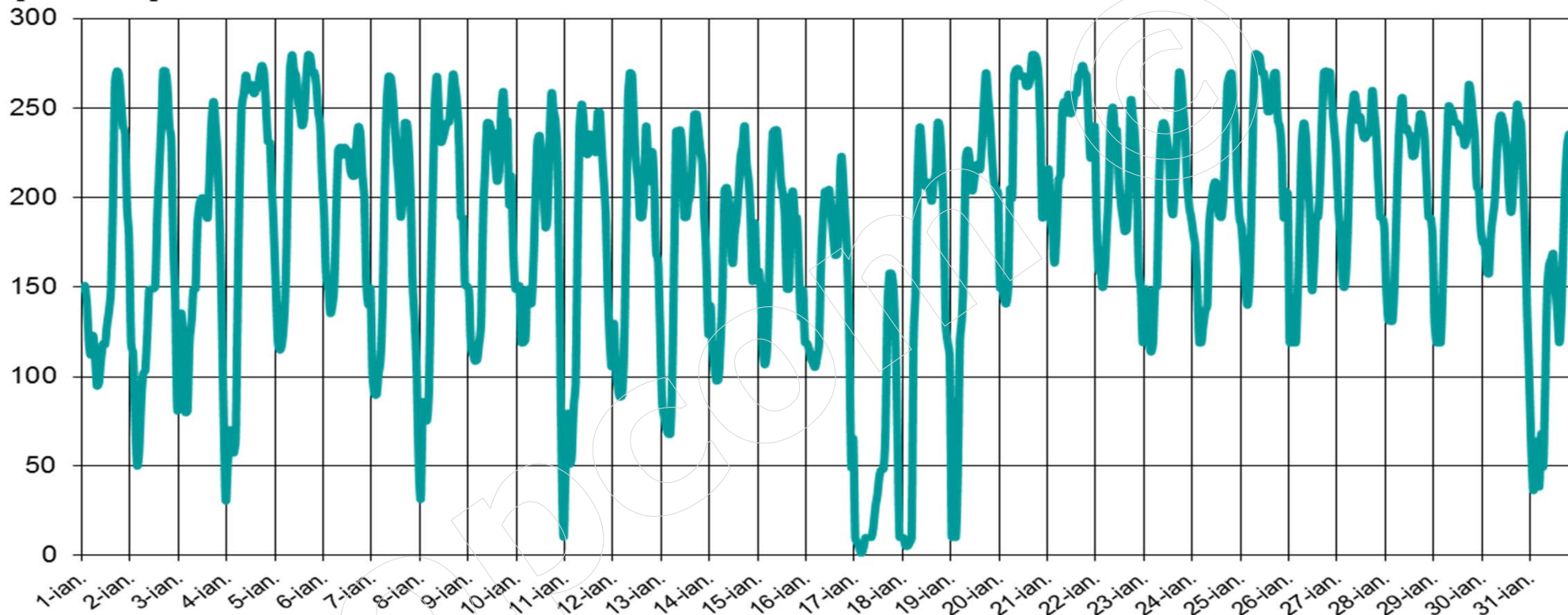


*earning every day-ahead your trust
stepping forward to the future*

opcom operatorul pieței de energie electrică și de gaze naturale din România

Prețul de Închidere a Pieței în perioada 01 – 31 ianuarie 2016

[LEI/MWh]



PIP max. = 281 lei/MWh

PIP min. = 1 leu/MWh

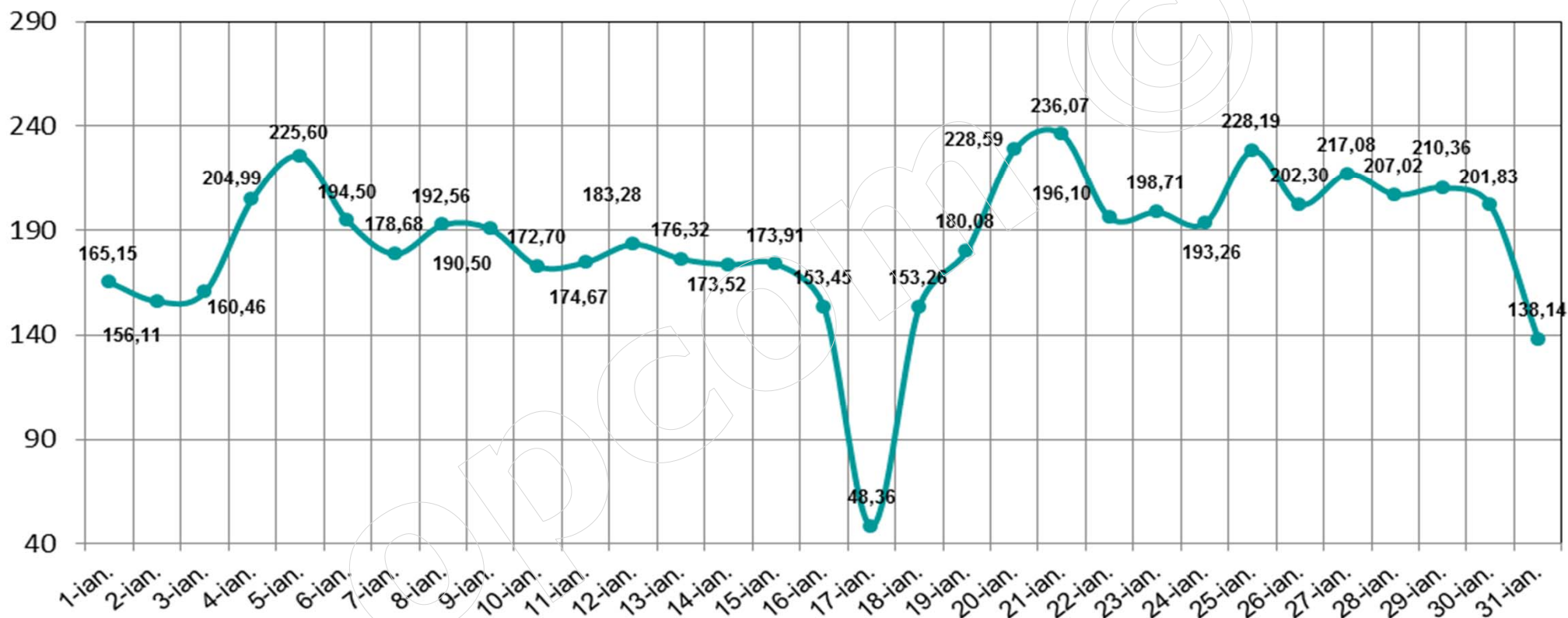


earning every day-ahead your trust
stepping forward to the future

operatorul pieței de energie electrică și de gaze naturale din România

Prețul de Închidere a Pieței (medie zilnică aritmetică) realizat în perioada 01 – 31 ianuarie 2016

[LEI/MWh]



PIP mediu aritmetic = 184,38 lei/MWh

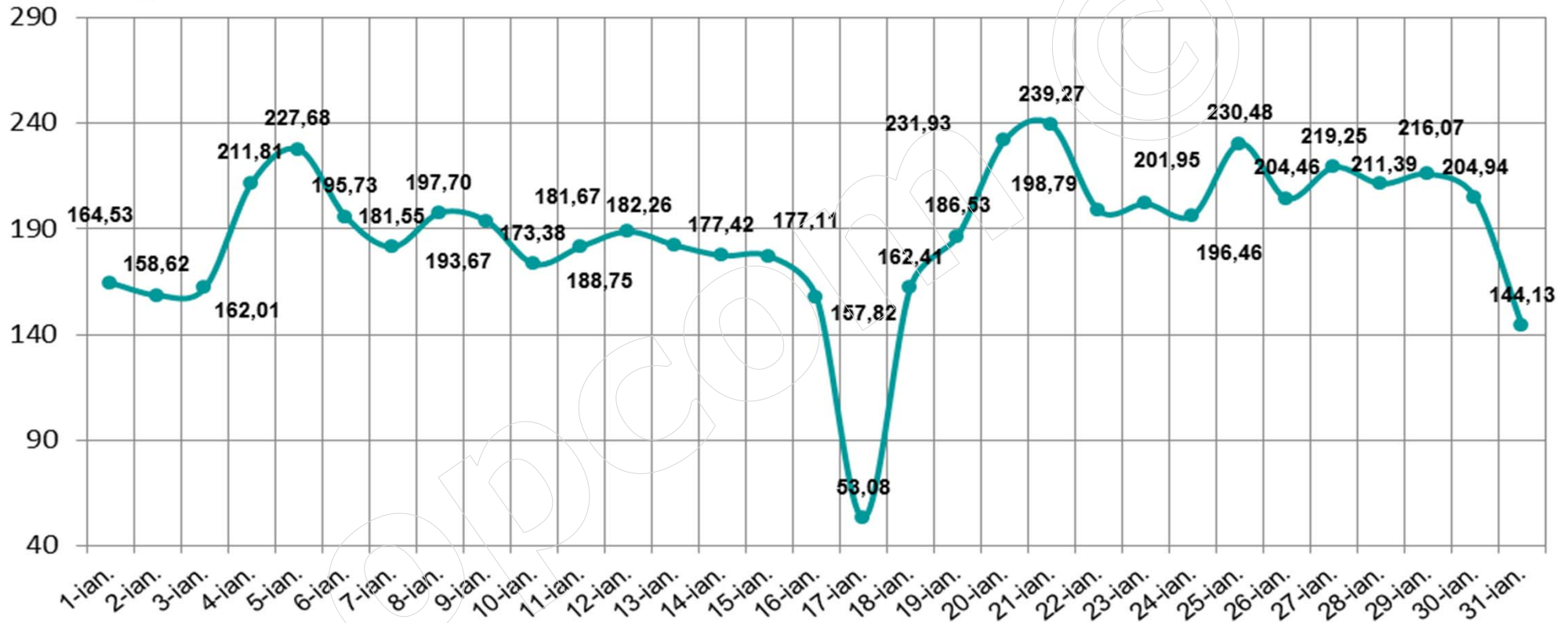


earning every day-ahead your trust
stepping forward to the future

operatorul pieței de energie electrică și de gaze naturale din România

Prețul de Închidere a Pieței (medie zilnic ponderata) realizat în perioada 01 – 31 ianuarie 2016

[LEI/MWh]



PIP mediu ponderat = 189,06 lei/MWh

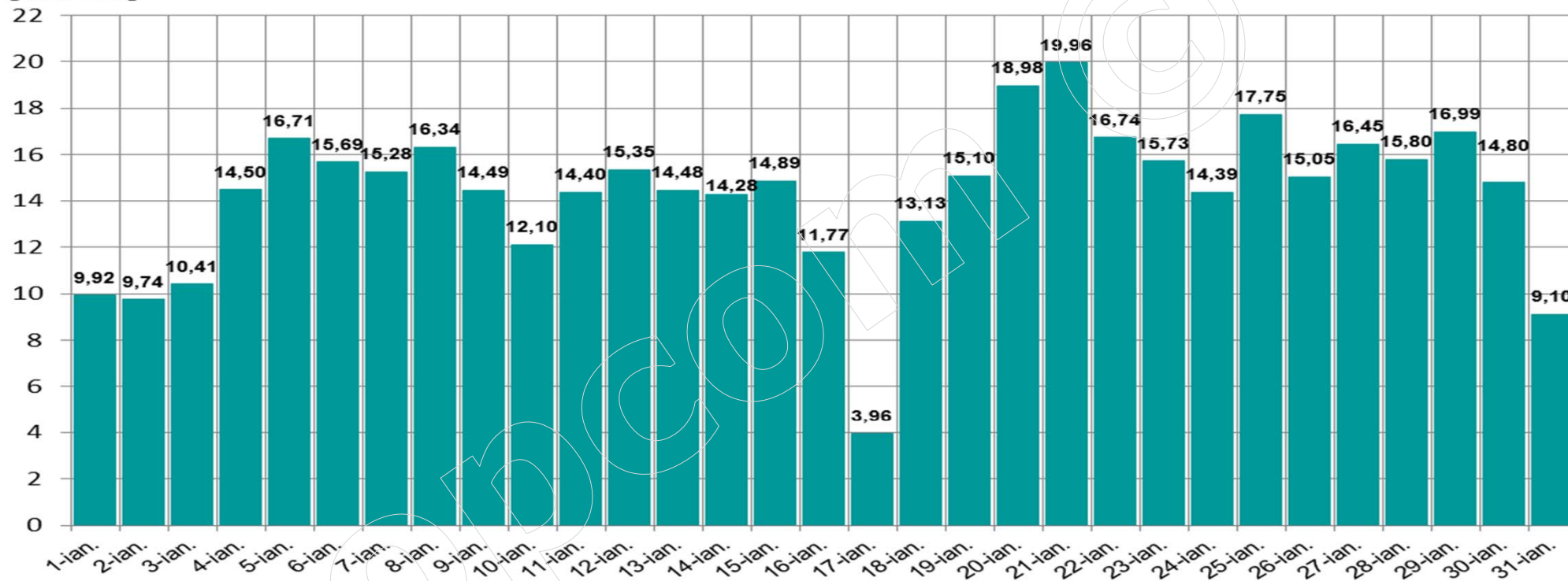


earning every day-ahead your trust
stepping forward to the future

opcom operatorul pieței de energie electrică și de gaze naturale din România

Evoluția zilnică a volumelor valorice tranzacționate în perioada 01 – 31 ianuarie 2016

[mil. LEI]



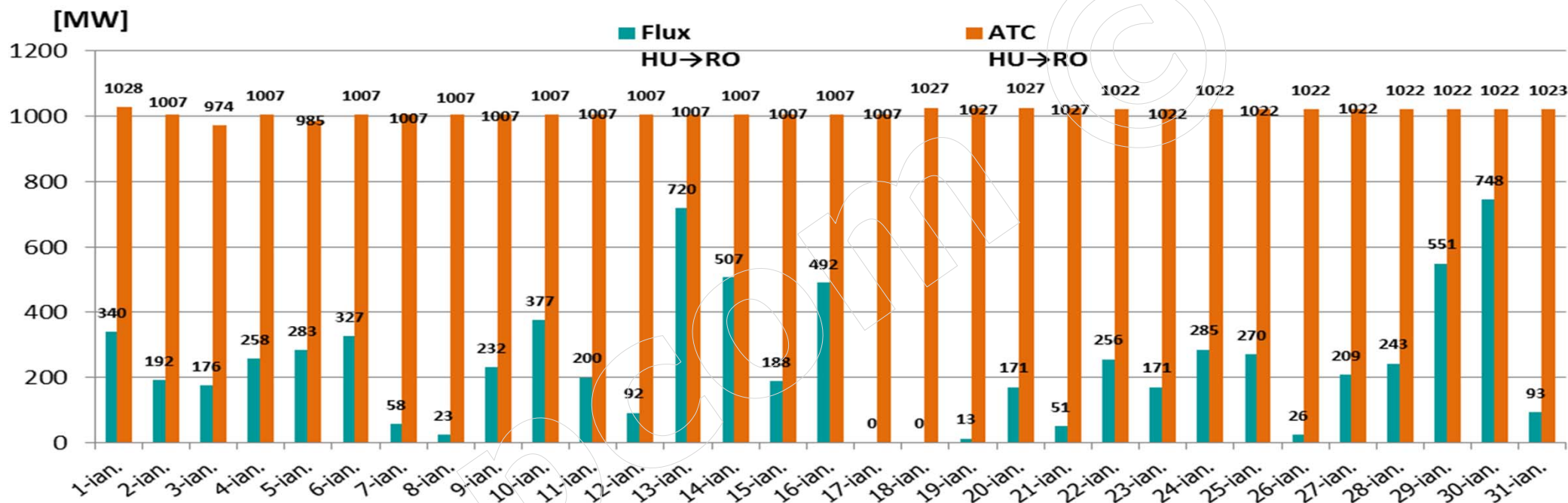
Volum valoric total tranzactionat = 444,28 mil. Lei



earning every day-ahead your trust
stepping forward to the future

operatorul pieței de energie electrică și de gaze naturale din România

ATC si fluxurile pe sensul HU→RO în perioada 01 – 31 ianuarie 2016



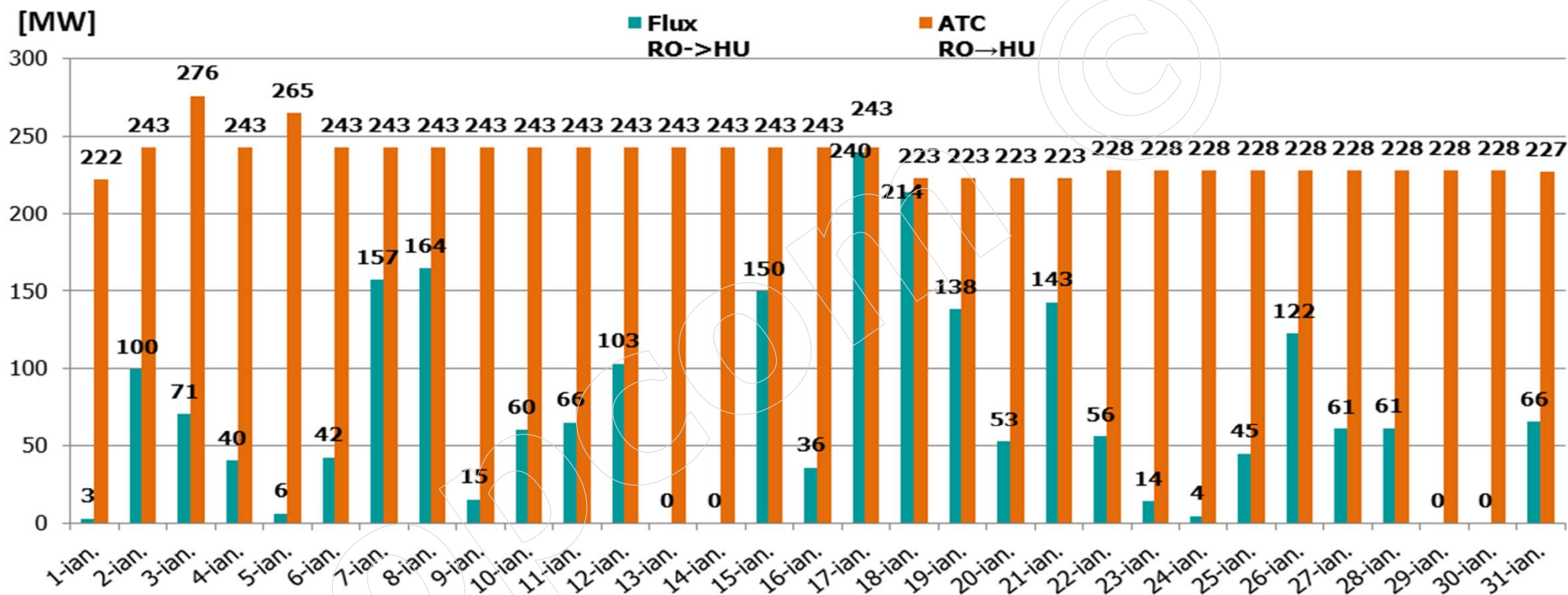
ATC mediu orar = 1.013 MW
IMPORT (medie orara) = 243,7 MW
CU = 24 %



earning every day-ahead your trust
stepping forward to the future

operatorul pieței de energie electrică și de gaze naturale din România

ATC si fluxurile pe sensul RO→HU în perioada 01 – 31 ianuarie 2016



ATC mediu orar = 237 MW
EXPORT(medie orara) = 72 MW
CU = 30,4 %



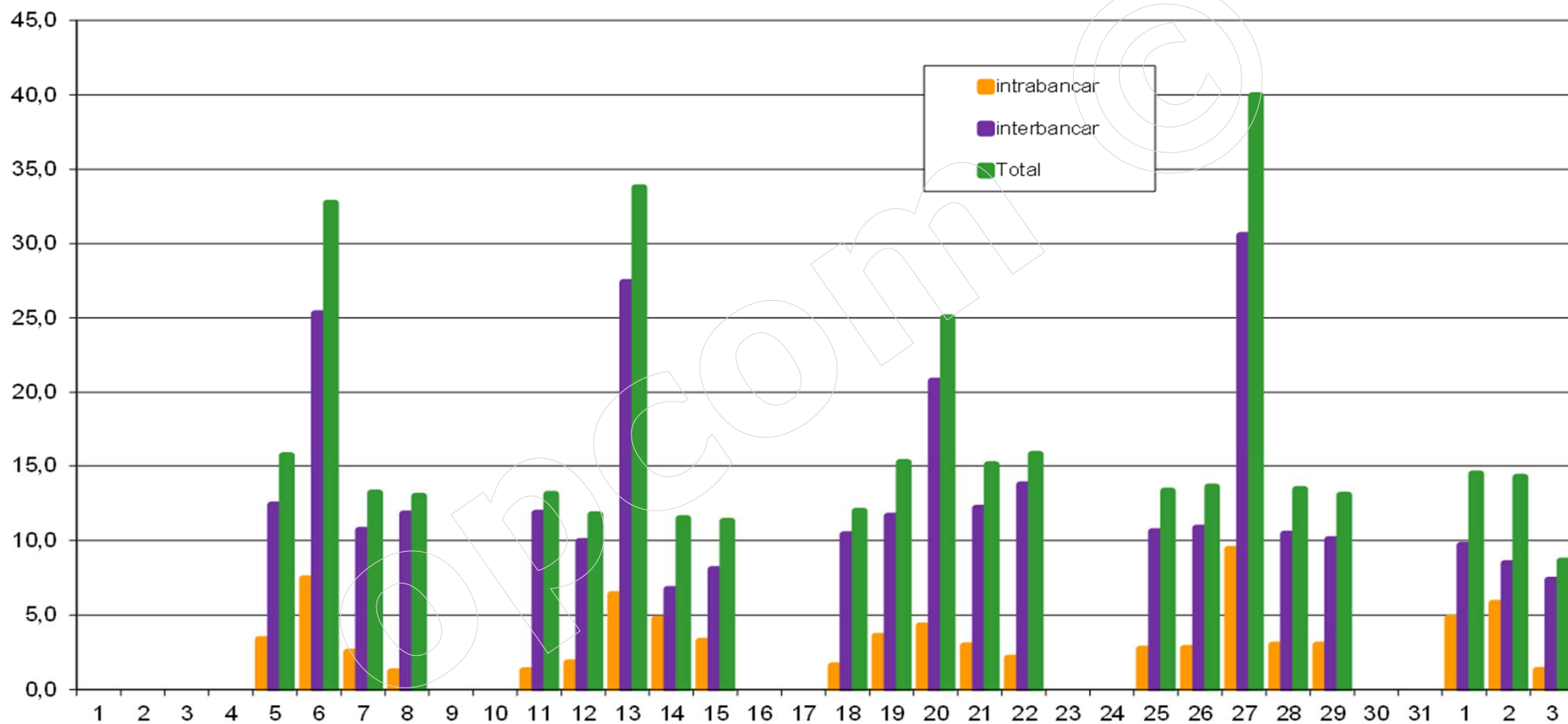
*earning every day-ahead your trust
stepping forward to the future*

opcom

operatorul pieței de energie electrică și de gaze naturale din România

Valoarea OP emise pentru livrarile aferente perioadei 01.01 - 31.01.2016 (369,73 mil. lei)

mil.lei





*earning every day-ahead your trust
stepping forward to the future*

opcom operatorul pieței de energie electrică și de gaze naturale din România

Date de sinteză privind tranzacționarea pe Piața Intrazilnică în perioada 01 – 31 ianuarie 2016

Nr. de participanți activi (care au ofertat) = 45

Nr. oferte de vânzare = 4.234

Nr. oferte de cumpărare = 3.254

Nr. de tranzacții încheiate = 3.411

Cantitate tranzacționată = 11.377,250 MWh

Preț mediu ponderat = 141,53 Lei/MWh

Valoare totală a tranzacțiilor încheiate = 1.610.198,03 Lei